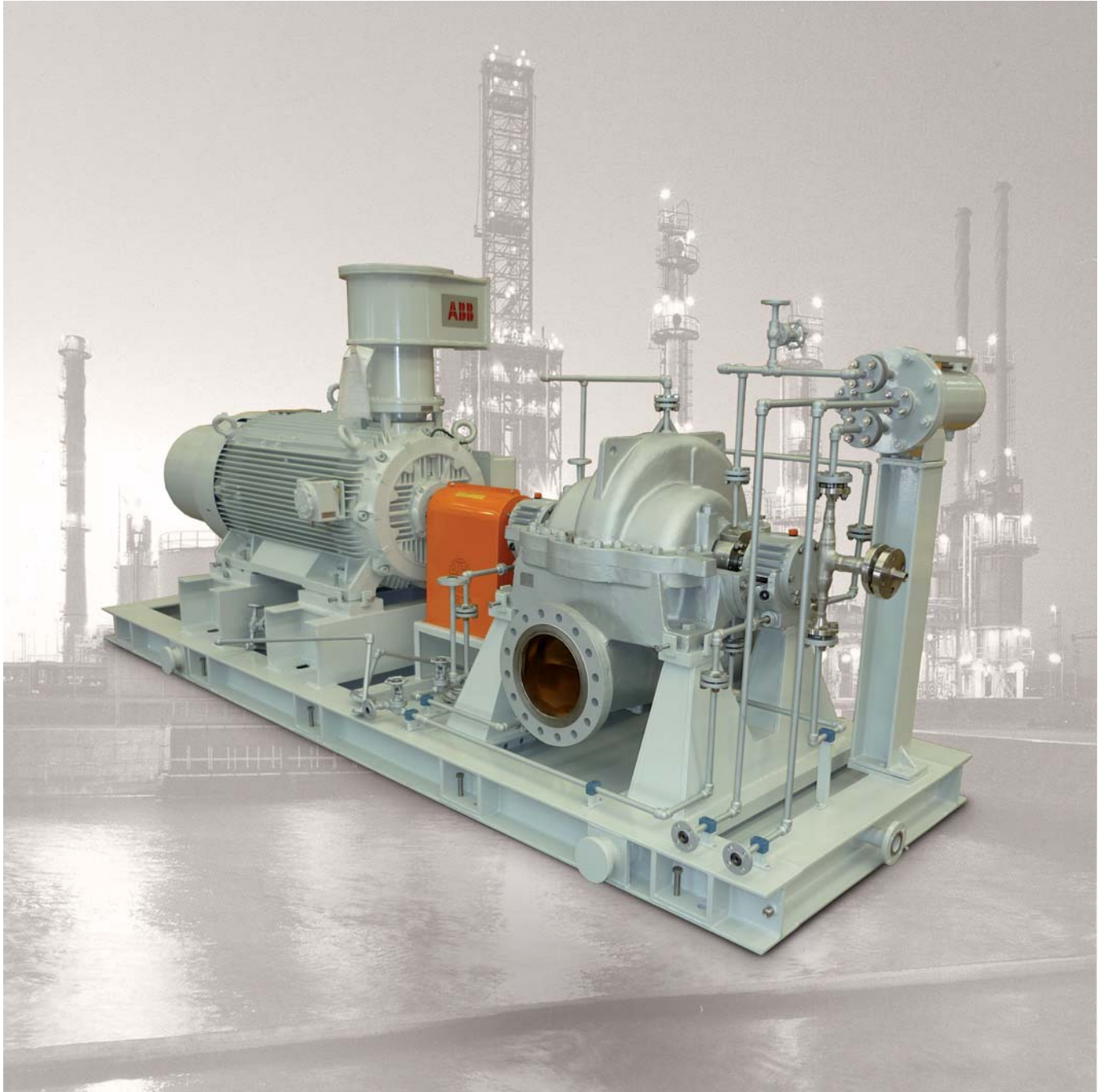


FINDER

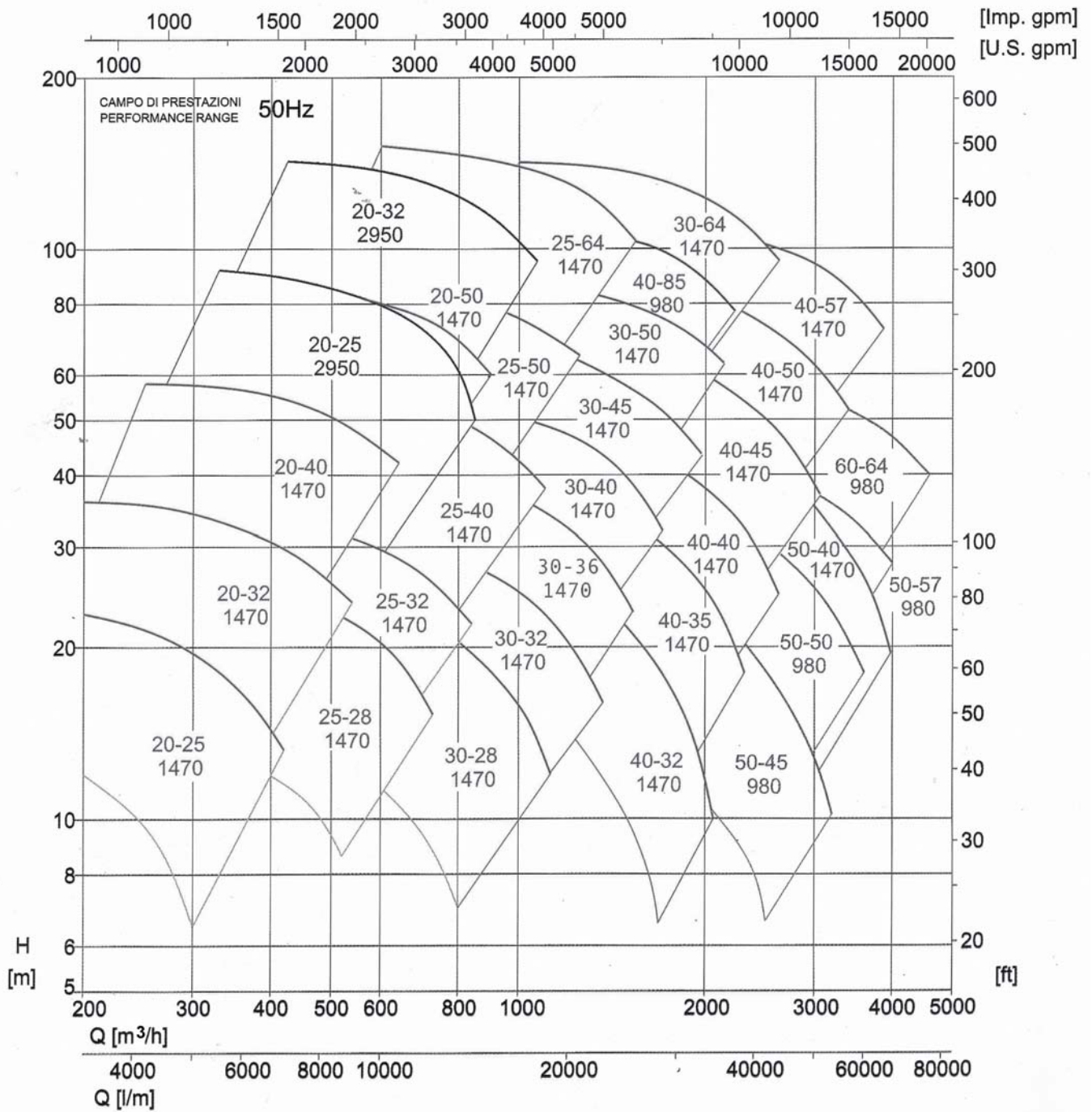
a **DOVER** company



C2PO

**Pompe di processo a norme
API 610 - XI edizione
process pumps according to
API 610 - XI edition Norms**





Campo di applicazione:

Portata 300 | 3200 m³/h
 Prevalenza 15 | 140 m
 Velocità ≤ 3500 rpm
 Temperatura -20°C | +140°C
 Grandezze DN200 | DN600

Field of application:

Flow
 Head
 Speed
 Temperature
 Sizes

Le C2PO sono pompe di processo orizzontali, a doppia supportazione e cassa divisa assialmente (configurazione BB1), con girante monostadio a doppia aspirazione progettate e costruite in conformità alle norme API 610, X edizione (ISO 13709).

La specifica costruzione della pompa consente di ottenere un'efficienza elevata e bassi valori di NPSHr.

Il corpo pompa robusto, l'albero rigido e diverse configurazioni di cuscinetti per soddisfare specifiche applicazioni rendono la C2PO una pompa estremamente affidabile, con una lunga vita operativa e costi di manutenzione contenuti.

Grazie alla costruzione specifica, le parti interne sono facilmente accessibili senza dover scollegare il corpo pompa dalla tubazione e dal motore.

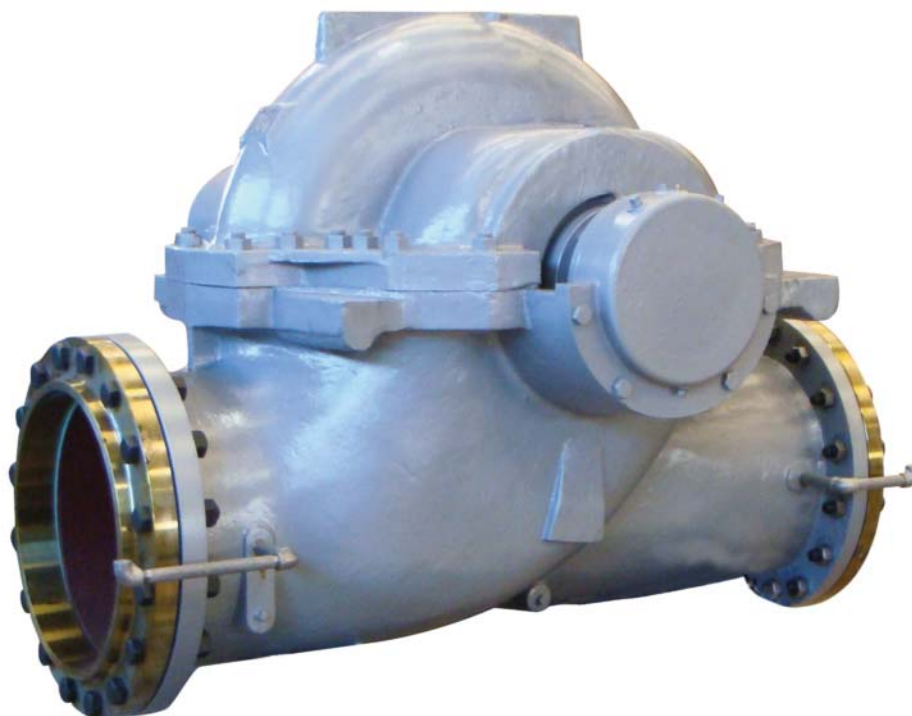
Sono disponibili tutti i materiali costruttivi in accordo alla normativa API 610. Altre combinazioni di materiale quali leghe resistenti all'erosione e alla corrosione sono disponibili su richiesta.

C2PO heavy duty process pumps are horizontal, between bearings with an axially split casing, double suction, one stage impeller (BB1 configuration), in full compliance with API 610 std., latest edition (ISO 13709). The specific pump construction allows to achieve very high efficiency with low NPSHr values.

Robust casing, stiff shaft design and different bearing arrangements to meet specific applications make the C2PO a fully reliable pump granting long life in service and reduced maintenance costs.

Thanks to its specific construction, inner parts are easily accessible, without disconnecting the casing from the piping and the electric motor.

All constructive materials, as per API 610 material tables, are available. Other material combinations such as erosion/corrosion resistant alloys are also available upon request.



FINDER

a **DOVER** company



Finder Pompe S.r.l.

23807 MERATE (Lc) - ITALY

Via Bergamo, 65

Tel. +39 039 9982.1

Fax +39 039 599267

e-mail: finder@finderpumps.com

Internet: www.finderpumps.com

www.finderpumps.com